

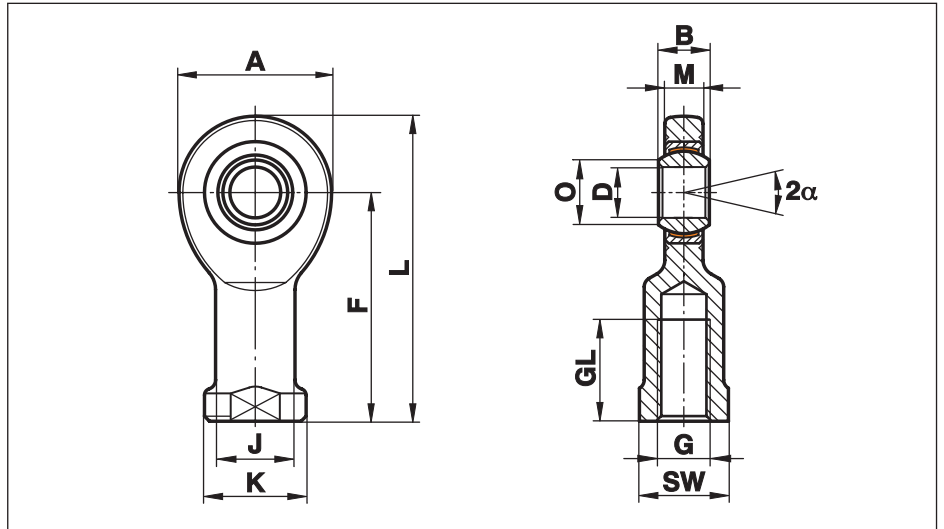
Rod Ends Series E - Thép không gỉ, không cần bảo trì

Series

EI..D-NIRO (-2RSF)

Rod End Series E với ren vít trong chất liệu thép không gỉ và bạc cầu GE..EC-NIRO (-2RSF)

Sử dụng cho các ứng dụng có tải trọng đa hướng trong môi trường ăn mòn và kích thước hạn chế



Kích cỡ (D)	B	M	A	F	L	K	J	O	SW	G	GL	Tải trọng tĩnh C ₀ kN	Tải trọng tĩnh C ₀ kN -2RS	Tải trọng động C _{kN}	Tải trọng động C _{kN} -2RS	Góc xoay tối đa (°)	Trọng lượng (g)
6	6	4,4	21	30	40,0	13	10,0	8,0	11	M 6	12	6,0	-	4	-	13	21
8	8	6,0	24	36	48,0	16	12,5	10,2	14	M 8	16	9,2	-	7	-	15	38
10	9	7,0	29	43	57,0	19	15,0	13,2	17	M 10	20	13,6	-	10	-	12	60
12	10	8,0	34	50	67,0	22	17,5	14,9	19	M 12	23	18,0	-	14	-	11	96
15	12	10,0	40	61	81,0	26	21,0	18,4	22	M 14	29	26,5	-	30	-	8	180
16	14	11,0	46	67	90,0	30	24,0	20,7	27	M 16	33	34,0	-	39	-	10	220
17	14	11,0	46	67	90,0	30	24,0	20,7	27	M 16	33	34,0	-	39	-	10	220
20	16	13,0	53	77	103,5	35	27,5	24,2	32	M 20x1,5	40	45,0	-	54	-	9	350
25	20	17,0	64	94	126,0	42	33,5	29,3	36	M 24x2	48	73,0	73	96	78	7	640
30	22	19,0	73	110	146,5	50	40,0	34,2	41	M 30x2	56	97,0	97	118	89	6	930
35	25	21,0	82	125	166,0	58	47,0	39,8	50	M 36x3	60	111,0	111	153	124	6	1300
40	28	23,0	92	142	188,0	65	52,0	45,0	55	M 39x3	65	135,0	135	190	158	7	2000
45 ¹⁾	32	27,0	102	145	196,0	70	58,0	50,8	60	M 42x3	65	178,0	178	247	202	7	2500
50	35	30,0	112	160	216,0	75	62,0	56,0	65	M 45x3	68	216,0	216	308	261	6	3500
60 ¹⁾	44	38,0	135	175	242,5	88	70,0	66,8	75	M 52x3	70	336,0	336	481	413	6	5550
70 ¹⁾	49	42,0	160	200	280,0	98	80,0	77,9	85	M 56x4	80	459,0	459	619	558	6	8600
80 ¹⁾	55	47,0	180	230	320,0	110	95,0	89,4	100	M 64x4	85	570,0	570	792	712	6	12000

Chất liệu:

Vô: từ kích cỡ 6 đến 40 thép không gỉ 1.4301, Aisi 304, rèn, đánh bóng
từ kích cỡ 45 chất liệu là thép không gỉ 1.4301, Aisi 304
từ kích cỡ 50 chất liệu là thép không gỉ 1.4571, Aisi 316Ti

Bạc cầu: Bạc cầu thép không gỉ GE...EC-NIRO (-2RSF) (xem trang 71)
từ kích cỡ 25 có sẵn loại có phốt làm kín 2 bên (-2RSF)



Lưu ý: Tải trọng động "C" của vòng bi ở một vài kích cỡ rod-end cao hơn tải trọng tĩnh "C₀"