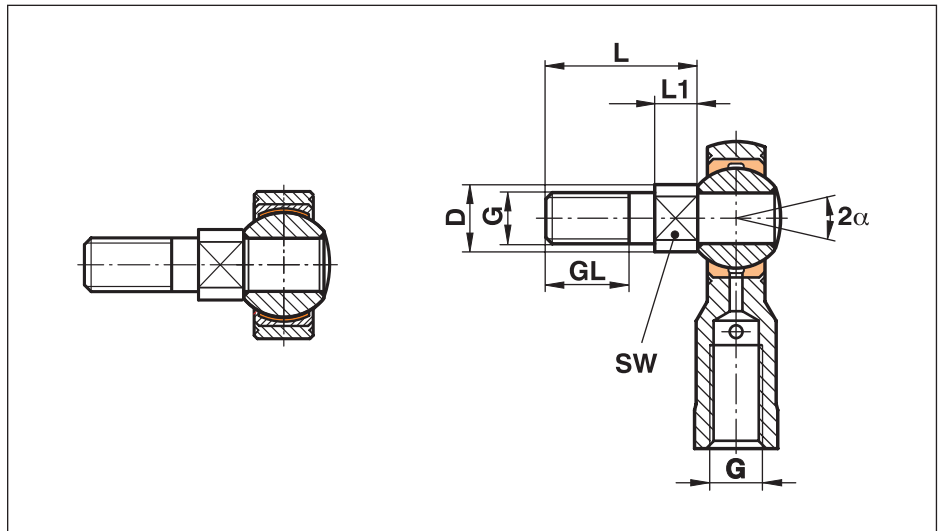


Rod Ends Series K - Loại bu lông có ren

Series G.....-BO

Rod Ends và bạc cầu
gồm bulon có ren
Sử dụng như một đầu nối
góc phải:

- G.S
- G.XS
- G.RS (..R)
- G.SW
- G.XSW
- G.RSW (..R, ..RR, ..RR.316)



Kích cỡ	L	L1	GL	G	D	SW	Trọng lượng của bu lông g
5	16,0	5,0	9	M 5	7,8	7	5
6	18,5	5,5	10	M 6	9,0	8	10
8	23,5	6,5	13	M 8	10,5	8	12
10	28,0	7,0	17	M 10	13,0	12	25
12	32,5	7,5	20	M 12	15,0	14	40
14	37,5	8,5	22	M 14	17,0	14	65
16	42,5	9,5	24	M 16	19,0	17	90
20	57,0	12,0	35	M 20	24,0	22	200

Chất liệu:

Rod Ends và bạc cầu: Xem mô tả của loại tương ứng

Bu lông có ren: Thép cắt 9SMnPb28K, 12L13, mạ kẽm hoặc thép không gỉ 1.4305, Aisi 303