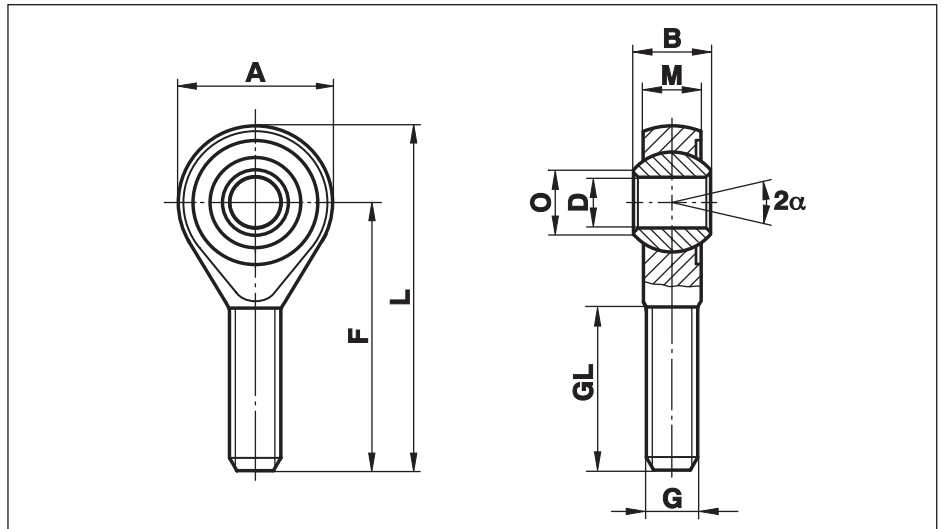


# Rod Ends Series K - hoàn toàn bằng thép

## Series GAO

Rod End với ren vít trong, không gồm lõi

Tải trọng trục cao chỉ theo một hướng. Sử dụng với các chuyển động dao động hạn chế



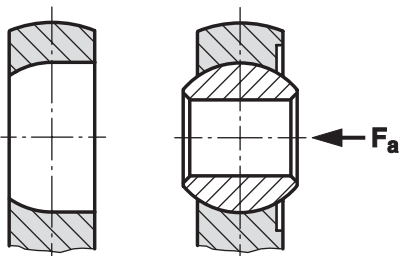
Kích cỡ (D H7)	B	M	A	F	L	O	G	GL	Tải trọng tĩnh $C_0$ kN	Tải trọng động CkN	Tốc độ rev/phút	Góc xoay tối đa Angle $\alpha$ (°)	Trọng lượng(g)
5	8	6,00	18	33	42	7,7	M 5	19	4,3	2,2	không sử dụng cho các vòng xoay hoàn chỉnh	13	13
6	9	6,75	20	36	46	8,9	M 6	21	6,0	2,8		13	20
8	12	9,00	24	42	54	10,4	M 8	25	11,0	4,6		14	33
10	14	10,50	28	48	62	12,9	M 10	28	17,4	6,5		13	56
12	16	12,00	32	54	70	15,4	M 12	32	25,5	8,5		13	87
14	19	13,50	36	60	78	16,8	M 14	38	26,5	11,0		16	129
16	21	15,00	42	66	87	19,3	M 16	40	36,5	14,0		15	189
20	25	18,00	50	78	103	24,3	M 20x1,5	47	63,0	20,5	14	348	

### Chất liệu:

từ kích cỡ 12 chuyển sang thép cắt 9SMnPb28K, 12L13, mạ kẽm

Vỏ: từ kích cỡ 14 được rèn từ thép mạ kẽm nhiệt luyện C22, M1023

Vòng bi: Thép chịu lực 100Cr6, Aisi 52100, cứng, sơn nền, đánh bóng



Đáy bên trong vỏ thép quay theo hình trụ từ một phía bắt đầu từ đường trung tâm, chạy khớp với vành của vòng bi (xem bản vẽ).

Do vậy tải trọng trục cao đối với bán kính quay là có thể.

⚠ Loại này không được bôi trơn bằng vù mỡ