

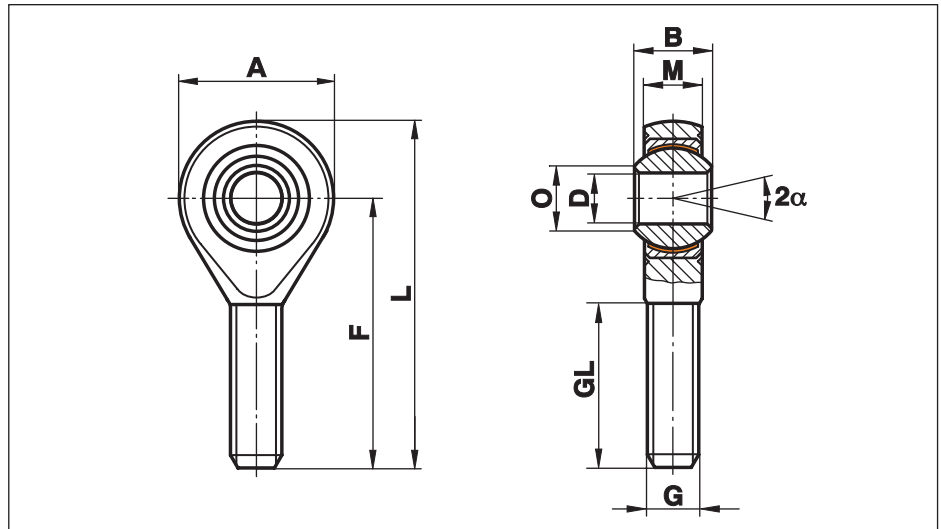
Rod Ends Series K - Thép không gỉ, không cần bảo trì

Series

GARSW..NIRO

Rod End với ren vít trong và lớp lót PTFE liên kết với bề mặt bên trong, hoàn toàn bằng AISI 316

Ứng dụng có áp suất và hiệu điện thế cao trong môi trường ăn mòn



| Kích cỡ (D H7) | B | M | A | F | L | O | G | GL | Tải trọng tĩnh C ₀ kN | Tải trọng động CkN | Tốc độ rev/phút | Góc xoay tối đa Angle α (°) | Trọng lượng(g) |
|-----------------|----|-------|----|-----|-----|------|----------|----|----------------------------------|--------------------|-----------------|-----------------------------|----------------|
| 4 ¹⁾ | 7 | 5,25 | 14 | 30 | 37 | 6,5 | M 4 | 19 | 1,7 | 5,1 | | 14 | 9 |
| 5 | 8 | 6,00 | 18 | 33 | 42 | 7,7 | M 5 | 19 | 3,5 | 7,5 | 600 | 13 | 13 |
| 6 | 9 | 6,75 | 20 | 36 | 46 | 8,9 | M 6 | 21 | 5,5 | 9,3 | 530 | 13 | 20 |
| 8 | 12 | 9,00 | 24 | 42 | 54 | 10,4 | M 8 | 25 | 10,0 | 16,7 | 420 | 14 | 33 |
| 10 | 14 | 10,50 | 28 | 48 | 62 | 12,9 | M 10 | 28 | 16,0 | 23,4 | 350 | 13 | 56 |
| 12 | 16 | 12,00 | 32 | 54 | 70 | 15,4 | M 12 | 32 | 20,0 | 32,0 | 300 | 13 | 87 |
| 14 | 19 | 13,50 | 36 | 60 | 78 | 16,8 | M 14 | 38 | 24,0 | 42,0 | 260 | 16 | 129 |
| 16 | 21 | 15,00 | 42 | 66 | 87 | 19,3 | M 16 | 40 | 37,0 | 52,5 | 230 | 15 | 189 |
| 18 | 23 | 16,50 | 46 | 72 | 95 | 21,8 | M 18x1,5 | 44 | 45,5 | 64,0 | 210 | 15 | 267 |
| 20 | 25 | 18,00 | 50 | 78 | 103 | 24,3 | M 20x1,5 | 47 | 51,5 | 78,0 | 190 | 14 | 348 |
| 22 | 28 | 20,00 | 54 | 84 | 111 | 25,8 | M 22x1,5 | 51 | 62,0 | 97,0 | 170 | 15 | 443 |
| 25 | 31 | 22,00 | 60 | 94 | 124 | 29,6 | M 24x2 | 57 | 73,5 | 122,0 | 150 | 15 | 600 |
| 30 | 37 | 25,00 | 70 | 110 | 145 | 34,8 | M 30x2 | 71 | 97,0 | 168,0 | 130 | 17 | 1030 |
| 35 | 43 | 28,00 | 80 | 125 | 165 | 37,7 | M 36x2 | 73 | 121,5 | 206,0 | 110 | 19 | 1600 |
| 40 | 49 | 35,00 | 90 | 142 | 187 | 44,2 | M 42x2 | 78 | 145,0 | 286,0 | 100 | 16 | 2570 |

Chất liệu:

Vỏ: Thép không gỉ 1.4404, Aisi 316

Lõi: Thép không gỉ 1.4571 với lớp lót PTFE liên kết với bề mặt bên trong

Vòng bi: Thép không gỉ 1.4404, Aisi316, sơn nền, đánh bóng

Seri này có loại có phốt làm kín (xem trang 52) hoặc bu lông có ren (xem trang 53).

Đầu nối Cetop xem trang 54.

¹⁾ Theo yêu cầu

⚠ Lưu ý: Tải trọng động "C" của vòng bi ở một vài kích cỡ rod-end cao hơn tải trọng tĩnh "C₀".