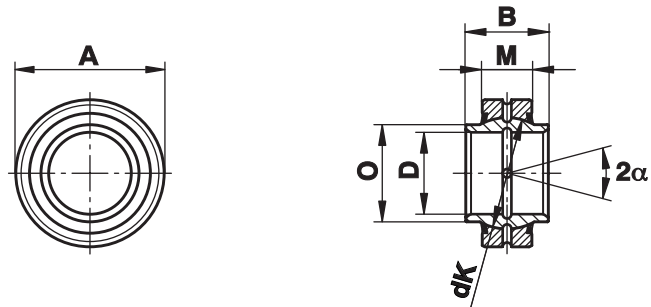


Bạc cầu - Hoàn toàn bằng thép

Series GE...HO-2RS

Bạc cầu bằng thép, tự bôi trơn có phốt làm kín
Kích thước tương tự series GE...E (-2RS) nhưng vòng bi có gờ

Vòng bi có gờ không có vòng cách



Kích cỡ (D)	B	M	A	O	dK	Tải trọng tĩnh C ₀ kN	Tải trọng động CkN	Góc xoay tối đa Angle α (°)	Trọng lượng(g)
16 ²⁾ $\begin{matrix} 0 \\ -0,008 \end{matrix}$	21	10	30 $\begin{matrix} 0 \\ -0,009 \end{matrix}$	21,0	25,0	106	21,2	3	44
17 $\begin{matrix} 0 \\ -0,008 \end{matrix}$	21	10	30 $\begin{matrix} 0 \\ -0,009 \end{matrix}$	21,0	25,0	106	21,2	3	44
20 $\begin{matrix} 0 \\ -0,010 \end{matrix}$	24	12	35 $\begin{matrix} 0 \\ -0,011 \end{matrix}$	24,0	29,0	146	30,0	6	72
25 $\begin{matrix} 0 \\ -0,010 \end{matrix}$	29	16	42 $\begin{matrix} 0 \\ -0,011 \end{matrix}$	29,0	35,5	240	48,0	4	130
30 $\begin{matrix} 0 \\ -0,010 \end{matrix}$	30	18	47 $\begin{matrix} 0 \\ -0,011 \end{matrix}$	34,2	40,7	310	62,0	4	160
35 $\begin{matrix} 0 \\ -0,012 \end{matrix}$	35	20	55 $\begin{matrix} 0 \\ -0,013 \end{matrix}$	40,0	47,0	400	80,0	4	250
40 $\begin{matrix} 0 \\ -0,012 \end{matrix}$	38	22	62 $\begin{matrix} 0 \\ -0,013 \end{matrix}$	45,0	53,0	500	100,0	4	340
45 $\begin{matrix} 0 \\ -0,012 \end{matrix}$	40	25	68 $\begin{matrix} 0 \\ -0,013 \end{matrix}$	51,5	60,0	640	127,0	4	450
50 $\begin{matrix} 0 \\ -0,012 \end{matrix}$	43	28	75 $\begin{matrix} 0 \\ -0,013 \end{matrix}$	56,5	66,0	780	156,0	4	590
60 $\begin{matrix} 0 \\ -0,015 \end{matrix}$	54	36	90 $\begin{matrix} 0 \\ -0,015 \end{matrix}$	67,7	80,0	1220	245,0	3	1060
70 $\begin{matrix} 0 \\ -0,015 \end{matrix}$	65	40	105 $\begin{matrix} 0 \\ -0,015 \end{matrix}$	78,0	92,0	1560	315,0	4	1660
80 $\begin{matrix} 0 \\ -0,015 \end{matrix}$	74	45	120 $\begin{matrix} 0 \\ -0,015 \end{matrix}$	90,0	105,0	2000	400,0	4	2470
90 ¹⁾ $\begin{matrix} 0 \\ -0,020 \end{matrix}$	80	50	130 $\begin{matrix} 0 \\ -0,018 \end{matrix}$	99,0	115,0	2440	488,0	4	2880
100 ¹⁾ $\begin{matrix} 0 \\ -0,020 \end{matrix}$	90	55	150 $\begin{matrix} 0 \\ -0,018 \end{matrix}$	113,0	130,0	3030	607,0	4	4650
120 ¹⁾ $\begin{matrix} 0 \\ -0,020 \end{matrix}$	108	70	180 $\begin{matrix} 0 \\ -0,025 \end{matrix}$	133,0	160,0	4750	950,0	4	8440

Chất liệu:

Lõi: Thép chịu lực 100Cr6, Aisi 52100, cứng, sơn nền, phốt phát hóa gia công bằng molybdenum disulphide

Vòng bi: Thép chịu lực 100Cr6, Aisi 52100, cứng, sơn nền, phốt phát hóa gia công bằng molybdenum disulphide

²⁾ không có loại có phốt -2RS