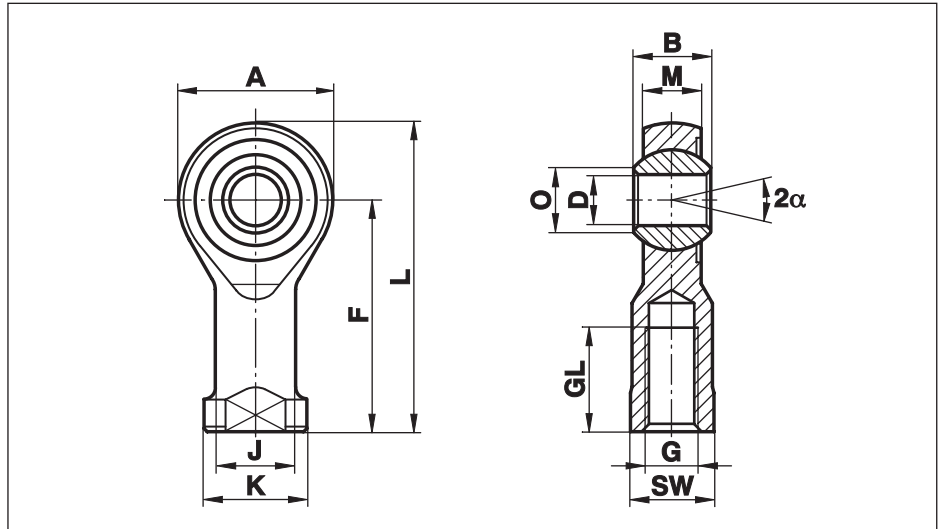


# Rod Ends Series K - hoàn toàn bằng thép

## Series GIO

Rod End với ren vít trong, không gồm lõi

Tải trọng trục cao chỉ theo một hướng. Sử dụng với các chuyển động dao động hạn chế



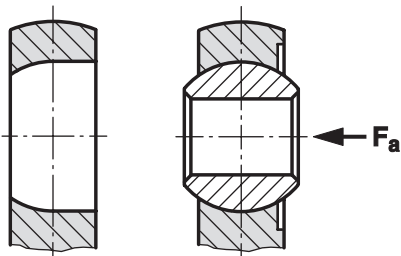
Kích cỡ (D H7)	B	M	A	F	L	K	J	O	SW	G	GL	Tải trọng tĩnh C <sub>0</sub> kN	Tải trọng động CkN	Tốc độ rev/phút	Góc xoay tối đa Angle α (°)	Trọng lượng(g)
5	8	6,00	18	27	36	11	9,0	7,7	9	M 5	10	12,0	2,2	không sử dụng cho các vòng xoay hoàn chỉnh	13	18
6	9	6,75	20	30	40	13	10,0	8,9	11	M 6	12	14,3	2,8		13	27
8	12	9,00	24	36	48	16	12,5	10,4	13	M 8	16	21,7	4,6		14	46
10	14	10,50	28	43	57	19	15,0	12,9	17	M 10	20	27,8	6,5		13	76
12	16	12,00	32	50	66	22	17,5	15,4	19	M 12	22	35,0	8,5		13	115
14	19	13,50	36	57	75	25	20,0	16,8	22	M 14	25	32,5	11,0		16	170
16	21	15,00	42	64	85	27	22,0	19,3	22	M 16	28	46,0	14,0		15	230
20	25	18,00	50	77	102	34	27,5	24,3	32	M 20x1,5	33	63,0	20,0		14	415

## Chất liệu:

**Vỏ:** từ kích cỡ 14 được rèn từ thép mạ kẽm nhiệt luyện C22, M1023

**Vòng bi:** Thép chịu lực 100Cr6, Aisi 52100, cứng, sơn nền, đánh bóng

Đầu nối Cetop xem trang 54.



Đáy bên trong vỏ thép quay theo hình trụ từ một phía bắt đầu từ đường trung tâm, chạy khớp với vành của vòng bi (xem bản vẽ).

Do vậy tải trọng trục cao đối với bán kính quay là có thể.

⚠ Loại này không được bôi trơn bằng vú mỡ